



# PROMTEHALP

— Знают многие, умеют единицы! —

**Обращайтесь к опытным  
профессионалам своего дела!**

109202 г. Москва, ш. Фрезер, д. 5/1

**+ 7 [499] 408-32-88**

[info@promtehalp.com](mailto:info@promtehalp.com)

[www.promtehalp.com](http://www.promtehalp.com)

## Преимущества сотрудничества с нашей компанией:



### Профессионализм

Мы - профессионалы, которые выполняют высотные инженерные и строительно - монтажные работы любого уровня сложности в любой плоскости как методом промышленного альпинизма так и при помощи подъемных механизмов, спецтехники, средств подмащивания и оборудования.



### Опыт

Каждый из 148 сотрудников компании имеет от 5 лет опыта работы в сфере строительства, промышленного альпинизма и инженерии. Отточенные навыки на 100%. В штате компании только национальные кадры граждане РФ проживающие в Москве и Области.



### Мобильность. Скорость

Мы сокращаем время выполнения работ на 40% за счет скорости достижения к месту производства работ применяя веревочный доступ. Работы производим без остановки ваших производственных процессов, без шума и пыли.



### Качество "Под Ключ"

Все работы предоставляются "Под Ключ", мы даем нашим клиентам немного больше чем Вы ожидаете. То, что мы делаем, мы делаем на высшем уровне! Делаем там где никто не может в сжатые сроки. Когда мы работаем Вы отдыхаете.



### Безопасность

Мы соблюдаем все нормы охраны труда и правила по охране труда при работе на высоте и техники безопасности. Несчастные случаи при производстве работ исключены. Проводим работы там где никто не может, бережно, надежно и с гарантией.



### Членство СРО

Наша компания с 2005 года занимается общестроительными, монтажными и инженерными работами. Мы являемся членами СРО, МТПП и Гильдии строителей. В наличии все виды допусков для проведения строительно-монтажных и высотных работ.





# Типичные проблемы С чем сталкиваются клиенты

## Непрофессиональный подход

- Знакома картина!? Фасад после ремонта разрушается отваливаться штукатурка или проступают потеки грязно-ржавого цвета? Причина - это дело рук нелегальных рабочих с **низким уровнем профессионализма**. Воровство материалов. Использование подложных материалов. Результат - повторный ремонт **увеличение затрат**.
- Привлечение нелегальных рабочих приводит к тому, что работы, требующие высокой квалификации и подготовки, выполняют разнорабочие без квалификации. Несоблюдение технологии, правил, норм, техники безопасности. Результат - повторный ремонт **увеличение затрат**.
- Текучка рабочих и инструмента на объекте. Срыв сроков сдачи объекта после ремонта, монтажа, реконструкции, проведения клининговых работ - традиционная ситуация для неорганизованных рабочих. Результат – срыв графика производства работ.
- Одно из любимых и нехитрых занятий - намеренное завышение цен. Указав изначально низкую стоимость на услуги, в процессе работы начинается увеличиваться конечная цена и сроки выполнения работ, Результат – судебные тяжбы.
- Демпинг - частое явление. Для того, чтобы уложиться в заниженную смету, изыскивают пути снижения затрат - нарушают технологию, нанимают неквалифицированных рабочих, закупают дешевые материалы и экономят на всем. Результат – одна головная боль!
- Зачастую компании не предоставляют клиентам гарантии. Стараются всячески обходить этот вопрос. Это не удивительно, с учетом недолговечности результатов их деятельности. . Результат – не долгосрочные партнерские отношения.

## Наш строительный подход

- В "ПРОМТЕХАЛЬП" используются только сертифицированные, качественные материалы. Отчеты клиенту по первому требованию. Компания укомплектована сертифицированными специалистами, гражданами РФ, имеющие постоянную прописку. Результат - надежный ремонт.
- В "ПРОМТЕХАЛЬП" работают обученные специалисты, с богатым практическим опытом, каждый год повышающие квалификацию. Мастера строго соблюдают технологию работ, технику безопасности, все нормы и правила. Результат - надежный, качественный ремонт.
- Мы "ПРОМТЕХАЛЬП" берем на себя обязательства, прописанные в договоре. В котором указаны сроки выполнения работ, которые строго соблюдаются согласно графику работ. Срыв сроков чреват штрафными санкциями. Результат – выполнение работ качественно и в срок.
- С "ПРОМТЕХАЛЬП" будьте уверены, что менеджер проекта обсудит с вами каждую мелочь и внесет ее в смету. Смета увеличивается, если добавляются дополнительные работы, меняется тип закупаемых материалов. Результат – оплата, не превышающая сумму договора.
- Цены "ПРОМТЕХАЛЬП" на услуги продиктованы рынком. Любое изменение обосновано, и мы всегда идем навстречу, не в ущерб конечному результату. Дадим вам скидки на материалы, которые нам предоставляют наши партнеры. Результат – улыбка на вашем лице!
- В "ПРОМТЕХАЛЬП" гарантия дается всегда, с момента подписания и приемки работ заказчиком. Мы отвечаем за каждое мероприятие, услугу и материалы. Мы предоставляем сезонные, корпоративные скидки на большие объемы работ. Это выгоднее, чем заказывать услуги у ненадежных, непроверенных, устраивающих демпинг компаниях. Результат – долгосрочные партнерские отношения.

## Не хотите повторять не повторяйте чужих ошибок?

Выбирайте надежную компанию с большим опытом работы и хорошими рекомендациями. Компания "ПромТехАльп" за последние 9 лет реализовала больше 500 проектов по строительно – монтажным и высотным работам в г. Москве и Московской области. Гарантировано получаете качественные услуги от компетентной и профессиональной команды.



**PROMTEHALP**  
Знают - многие, умеют - единицы!

109202 г. Москва, ш. Фрезер, д. 5/1  
**+7 [499] 408-32-88**

[info@promtehalp.com](mailto:info@promtehalp.com)  
[www.promtehalp.com](http://www.promtehalp.com)

# Мы в цифрах за 10 лет

**27800 м<sup>2</sup>**  
кровель  
отремонтировано

**299900 м<sup>2</sup>**  
вымыто  
поверхностей

**32500 м.п.**  
загерметизировано  
швов

**2500 ед.**  
рекламных  
конструкций

**48000 м<sup>2</sup>**  
отремонтировано  
фасадов

**258000 м<sup>2</sup>**  
очищено кровель  
от снега

**3242 ед.**  
безопасно удалено  
деревье

**350000 м<sup>2</sup>**  
АКЗ -  
покрашено металла

**1808 м<sup>2</sup>**  
изготовлено и  
заменено стекло

**150000 м<sup>2</sup>**  
огнезащищено  
конструкций

**133 ед.**  
отремонтировано  
труб



**PROMTEHALP**  
Знают - многие, умеют - единицы!

109202 г. Москва, ш. Фрезер, д. 5/1  
**+7 [499] 408-32-88**

[info@promtehalp.com](mailto:info@promtehalp.com)  
[www.promtehalp.com](http://www.promtehalp.com)

# ПОЧЕМУ НАША КОМПАНИЯ №1

Элементарная и удобная схема работы для решения ваших задач в строительной и эксплуатационной отрасли



1

Вы просто звоните или отправляете заявку на услуги на почту компании. Приедем к Вам через 59 минут.



2

Бесплатный выезд замерщика в пределах МКАД и оперативное формирование сметы в течение дня.



3

Заклучение договора и старт работ с минимальным авансом в течение 3 дней после поступления на расчетный счет.



6

Окончательная оплата за работы (услуги) - перечисление денежных средств на счет компании.



5

Подписание актов скрытых работ. Сдача выполненных работ и подписание актов приемки выполненных работ.



4

Производство работ с поэтапным контролем качества - мы осуществляем внутренний технадзор за каждым проектом лично и каждый день.



7

Вы пишете отзыв или рекомендательное письмо, мы предоставляем хорошие скидки и бонусы для будущего сотрудничества



8

Мы предоставляем пост гарантийное обслуживание и большой спектр дополнительных услуг на абонентской основе



**PROMTEHALP**  
Знают - многие, умеют - единицы!

109202 г. Москва, ш. Фрезер, д. 5/1  
**+7 [499] 408-32-88**

[info@promtehalp.com](mailto:info@promtehalp.com)  
[www.promtehalp.com](http://www.promtehalp.com)



# Высокопрофессиональные строительно-монтажные и высотные работы которые предоставляет наша компания:



## ОЧИСТКА КРОВЕЛЬ ОТ СНЕГА ( удаление наледи - снегосброс )

Мы производим уборку снега с крыш в любое время суток и при любой погоде в выходные и праздничные дни. Предпочтение отдается ночному периоду, который в Москве считается наиболее безопасным для выполнения работ по сбросу снега и наледи. Пиковая нагрузка на наши бригады промышленных альпинистов приходится на периоды снегопадов и резкого потепления и перепадов температур, характерных для февраля и марта.



## ПРОМЫШЛЕННЫЙ КЛИНИНГ ( мойка окон, обеспыливание помещений )

Все специалисты в наших бригадах получили богатый профессиональный опыт, прошли специальную подготовку, имеют обширный практический опыт проведения мероприятий по промышленному клинингу в условиях когда производство находится в штатном рабочем режиме. Промышленные альпинисты «ПРОМТЕХАЛП» опытные специалисты в сфере клининговых услуг гарантируют полную безопасность, качество и высокий уровень очистки даже в труднодоступных местах.



## УСЛУГИ ГЕРМЕТИЗАЦИИ ( гидроизоляция конструкций )

Наши бригады укомплектованы опытными и знающими сотрудниками, которые вооружены современным оборудованием для успешного проведения работ по герметизации панельных стыков и щелей, технологиями гидроизоляции которые на долгое время защитят ваш дом, материалами при помощи которых производятся работы по утеплению и герметизации межпанельных швов.



**PROMTEHALP**  
Знают - многие, умеют - единицы!

109202 г. Москва, ш. Фрезер, д. 5/1  
**+7 [499] 408-32-88**

[info@promtehalp.com](mailto:info@promtehalp.com)  
[www.promtehalp.com](http://www.promtehalp.com)



## **ТАКЕЛАЖНЫЕ РАБОТЫ** ( подъем грузов - услуги риггинга )

Если вам требуется провести монтаж, подъемом, подвес конструкций разного типа, установить свето- и/или звукотехническое оборудование и так далее, обращайтесь в нашу компанию "ПРОМТЕХАЛП". В наших бригадах работают сотрудники, которые могут выполнять все виды такелажных высотных работ в опорном и безопасном пространстве, с применением спецтехники и оборудования.



## **РЕМОНТ ФАСАДОВ И КРОВЕЛЬ** ( любой ремонт фасадов и кровель )

Если ваши недвижимые владения в Москве пришли в состояние, которое оставляет желать лучшего, не откладывайте ремонт фасадов и кровельного покрытия во избежание их дальнейшего, более глубокого разрушения что увеличит затраты уже не на косметический ремонт фасада, а на капитальное восстановление и ремонт.



## **МОЙКА ФАСАДОВ И ОСТЕКЛЕНИЯ** ( клининговые услуги на высоте из АВД )

Если вам требуется мойка фасадов и окон в Москве, обращайтесь непосредственно в нашу компанию специализированную компанию "ПРОМТЕХАЛП". Ведь высотный клининг это одна из основных наших услуг, которые мы оказываем на высоком профессиональном уровне. Одновременно вы можете заказать косметический ремонт фасадов или реконструкцию оконных проемов с устранением протечек, продуваний или промерзаний.



## **УДАЛЕНИЕ-ОБРЕЗКА ДЕДЕРЕВЬЕВ** ( услуги профессиональных арбористов )

У нас в штате работают профессиональные специалисты, которые знакомы не просто с промышленным альпинизмом, а знают все тонкости любых видов удаления и обрезки деревьев.



**ПРОМТЕХАЛП**  
Знают - многие, умеют - единицы!

109202 г. Москва, ш. Фрезер, д. 5/1  
**+7 [499] 408-32-88**

[info@promtehalp.com](mailto:info@promtehalp.com)  
[www.promtehalp.com](http://www.promtehalp.com)



## КОНДИЦИОНИРОВАНИЕ И ВЕНТИЛЯЦИЯ

( монтаж и сервис климатических систем )

Мы разрабатываем проекты и производим установку бытовых, промышленных, полупромышленных систем в полном соответствии с определенными нуждами заказчика. В сферу наших услуг входит как монтаж, восстановление систем кондиционирования и вентиляции любой сложности. Большой опыт подбора климатического оборудования позволяет нам оптимизировать затраты клиента.



## ЭЛЕКТРОМОНТАЖНЫЕ РАБОТЫ

( монтаж архитектурной подсветки зданий )

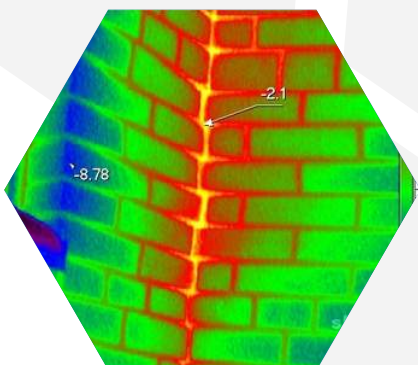
У нас можно заказать как отдельные виды услуг, так и электромонтажные работы "под ключ", с дальнейшим обслуживанием созданных систем электроснабжения. Поскольку все работы на высоте проводятся с привлечением технологии промальп, исключается использование дорогостоящей спецтехники, проведение прочих длительных, сложных и затратных подготовительных мероприятий.



## ИНСПЕКТИРОВАНИЕ ОБЪЕКТОВ

( услуги обследования и диагностики )

Наша компания "ПРОМТЕХАЛП" специализируется на проведении инспектирования объектов. Наши мастера имеют специальную подготовку и способны при проведении диагностики выявить все особенности конструкций. Все процессы проводятся в соответствии с требованиями Ростехнадзора и других организаций.



## ЭНЕРГОАУДИТ

( ДИАГНОСТИКА ПОТЕРЬ ТЕПЛА ТЕПЛОВИЗОРОМ )

Применяем промышленный альпинизм для более детального обследования в самых труднодоступных местах. Даем подробный список рекомендаций по устранению тепло потерь. Предоставляем коммерческое предложение со сметной стоимостью, и сроками выполнения всех ремонтно-восстановительных работ.



**PROMTEHALP**  
Знают - многие, умеют - единицы!

109202 г. Москва, ш. Фрезер, д. 5/1  
**+7 [499] 408-32-88**

[info@promtehalp.com](mailto:info@promtehalp.com)  
[www.promtehalp.com](http://www.promtehalp.com)





## **СВАРОЧНЫЕ РАБОТЫ** ( услуги альпинистов сварщиков )

Наша компания "ПРОМТЕХАЛЬП" предоставляет услуги сварщиков альпинистов в Москве, и готова предоставить клиенту сварочные услуги при помощи альпиниста сварщиков на любой высоте любого уровня и сложности.



## **РЕСТАВРАЦИЯ ЗДАНИЙ** ( капитальный, косметический ремонт )

Наша компания "ПРОМТЕХАЛЬП" предлагает владельцам зданий и сооружений в Москве широкий спектр услуг, связанных с ремонтом и реставрацией объектов любого назначения. Мы работаем с юридическими и физическими лицами. Обращайтесь к нам, если обнаружили, что ваши владения начали разрушаться под воздействием неблагоприятного городского микроклимата.



## **ГИДРОФОБИЗАЦИЯ ФАСАДОВ** ( удаление высолов защита фасадов )

Гидрофобизация фасада препятствует попаданию влаги внутрь стены через микроскопические отверстия, что исключает вероятность образования грибков или разрушения в результате расширения влаги при замерзании. Мы предоставляем качественную защиту поверхности фасада посредством гидрофобизации, так-же удаляем белый налет солевые выступы "высолы".



## **АНТИКОРРОЗИЙНАЯ ЗАЩИТА(АКЗ)** ( механизированная и ручная покраска )

Чаще всего на поверхности незащищенных с помощью антикоррозийной пленки металлоконструкций образуется всем знакомая ржавчина. Ржавление – это появление на поверхности слоя частично гидратированных оксидов железа. Избавиться от ржавчины и предотвратить ее дальнейшее появление не сложно. Для этого достаточно обратиться в нашу компанию. Мы предоставляем качественную обработку и реставрацию металлических конструкций.



**PROMTEHALP**  
Знают - многие, умеют - единицы!

109202 г. Москва, ш. Фрезер, д. 5/1  
**+7 [499] 408-32-88**

[info@promtehalp.com](mailto:info@promtehalp.com)  
[www.promtehalp.com](http://www.promtehalp.com)



## **ВЫСОТНЫЙ МОНТАЖ/ДЕМОНТАЖ** ( сборка металлоконструкций на высоте )

Если вам необходимо заказать услуги профессиональных монтажников в Москве, обращайтесь в нашу строительно - монтажную компанию "ПРОМТЕХАЛЬП". Наши мастера получили специальную подготовку и имеют богатый практический опыт. Они оснащены необходимым инструментом и имеют самое надежное снаряжение и оборудование в Мире.



## **МОНТАЖ/ЗАМЕНА СТЕКЛОПАКЕТОВ** ( сервис стеклянных конструкций )

Наша компания "ПРОМТЕХАЛЬП" оказывает целый спектр услуг по остеклению юридическим и физическим лицам в Москве и Московской области. Среди них - полный комплекс мероприятий по изготовлению и замене стеклопакетов и сервису конструкций из стекла. Мы принимаем заказы на проведение работ по остеклению объектов любой конструкционной сложности.



## **РЕМОНТ ЦЕХОВЫХ ПОМЕЩЕНИЙ** ( полный комплекс ремонтных работ цеха )

Ремонт производственных помещений - довольно сложная задача, особенно, если он проводится без прекращения производственной деятельности, без выноса тяжелого и дорогостоящего оборудования, станков и механизмов, которыми оснащены цеха. Наша компания "ПРОМТЕХАЛЬП" оказывает полный спектр услуг по ремонту заводов и цеховых помещений, складов и прочего нежилого фонда.



## **ПОДЪЕМ ГРУЗОВ В ОКНО** ( доставка любых бытовых грузов в окно )

Технология промышленного альпинизма – это настоящее спасение при организации процесса переезда. Если вам предстоит ремонт или установка нового, негабаритного оборудования, гораздо проще обратиться в нашу компанию "ПРОМТЕХАЛЬП", нежели расширять дверные проемы.



**ПРОМТЕHALP**  
Знают - многие, умеют - единицы!

109202 г. Москва, ш. Фрезер, д. 5/1  
**+7 [499] 408-32-88**

[info@promtehalp.com](mailto:info@promtehalp.com)  
[www.promtehalp.com](http://www.promtehalp.com)



## **ОГНЕЗАЩИТА КОНСТРУКЦИЙ** ( **огнезащита металла, дерева, бетона** )

Одна из важных и очень востребованных услуг, которые предлагает наша компания "ПРОМТЕХАЛЬП", - обеспечение огнезащиты конструкций. В наших бригадах работают грамотные специалисты, имеющие специальную подготовку по нанесению огнезащитных составов на высоте методом промышленного альпинизма. С опытом производства работ на сложных конструкциях.



## **ЭКСКЛЮЗИВНЫЕ РАБОТЫ** ( **оригинальные поздравления, открытие захлопнувшейся двери, спасение вашего любимца** )

Работа промышленных альпинистов – это не только четкий, требующий специальной подготовки процесс, но и фантастическая идея! Ведь мы можем выполнить весьма неординарное задание, например, доставить подарок с любовной запиской на балкон к любимой или доставить непосредственно Вас. Нужно только определиться со сценарием. Все остальное – дело рук и творческий подход профессионалов компании "ПРОМТЕХАЛЬП"

**"Скажите нам точно, чего вы хотите, - и мы сможем сделать для Вас все, что только возможно"**



# РЕКОМЕНДАЦИИ И ОТЗЫВЫ



+7 (499) 143 99 00  
8 (800) 777 31 31  
ПАО «К+31»  
Россия, 119415 г. Москва,  
ул. Лобненского д. 42 стр. 4

д/к: 40702810100001101816  
в "АРЕСБАНК" (ООО) г. Москва  
к/с: 30101810200000000551  
БИК 344583551  
ИНН/ОГРН: 7729074716/772901001

Генеральному директору  
ООО «ПРОМТЕХАЛЬП»  
А.Е. Покровскому  
г. Москва, 109202, шоссе Фрезер 5/1

## Письмо отзыва

Публичное акционерное общество «Клиника К+31» в лице главного инженера Харламова Сергея Михайловича выражает искреннюю благодарность за профессиональный подход и высокое качество предоставления клининговых услуг на высоте методом промышленного альпинизма сотрудниками компании ООО «ПРОМТЕХАЛЬП» при проведении работ по высотной очистке и отключки остекления и ИВФ фасада здания нашего медицинского центра «Клиника К+31» расположенного по адресу: 119415, г. Москва, м. Проспект Вернадского, ул. Лобненского, дом 42, строение 4

Лично выражаю особую благодарность руководителю проекта Ковальских Сергею Владимировичу, за высокий уровень организации производственного процесса и строгое соблюдение норм охраны труда и техники безопасности при производстве высотных работ методом промышленного альпинизма. Услуги были выполнены с применением экологически безопасных сертифицированных моющих средств и материалов с обеспечением высокого качества конечного результата работ.

Мы на опыте убедились в надежности и высоком качестве предоставления профессиональных услуг компанией ООО «ПРОМТЕХАЛЬП» и можем рекомендовать эту компанию как надежного, профессионального и эффективного партнера.



исполнитель:  
специалист по ОТ Работы М.И.  
499-143-99-02

Харламов С.М.



[www.bk-cleaning.ru](http://www.bk-cleaning.ru)

От имени Группы Компаний "Бизнес Клининг+" благодарю коллектив "Профессиональной Ассоциации Промышленных Альпинистов" за взаимовыгодное сотрудничество, своевременность, оперативность, ответственность при выполнении поручений и добропорядочные партнерские отношения.

Надеюсь и в будущем на Вашу надежность и высокую репутацию. Желаю производственных успехов, экономического и финансового благополучия, укрепления взаимоотношений на благо наших компаний. Будем рады развитию нашего сотрудничества!

С уважением,  
Марина Коваленкова  
Генеральный директор  
Группы Компаний «Бизнес Клининг+»



## ТОВАРИШЕСТВО СОБСТВЕННИКОВ ЖИЛЬЯ «ЯНТАРЬ И»

125581, г. Москва, ул. Лавочкина, дом 34, корп.1, к/к (499) 506-35-15, www.jag34.ru, к/с 344р/ф  
ИНН – 7743071004; КПП – 774301001; ОГРН – 1007743004265

исх. № 87 от 25.02.16  
на № от

Генеральному директору  
ООО «ПРОМТЕХАЛЬП»  
Покровскому А.Е.

## Благодарственное письмо.

Правление Товарищества собственников жилья «Янтарный», в лице Председателя Правления ТСЖ «Янтарный» Филиппов Павла Леонидовича, выражает свою признательность специалистам компании ООО «ПРОМТЕХАЛЬП» за успешную реализацию проекта по замене вышедшего из строя оборудования (инженерные системы электроснабжения) архитектурной подсветки зданий нашего комплекса.

В рамках проекта были осуществлены работы по демонтажу старых проекторов и электропроводов, относящихся к архитектурной подсветке жилых зданий.

Так же были выполнены работы по монтажу новой архитектурной подсветки зданий, для подсветки декоративных элементов фасадов зданий было использовано и смонтировано около 1000 метров светодиодной ленты, заменено более 400 метров электропроводов и установлено 24 светодиодных проектора для подсветки плоскостей фасадов.

Все запланированные работы были выполнены в строгом соответствии с нашими требованиями, и мы довольны их качеством. Сотрудничеству со специалистами, проявившими высокий уровень профессионализма во всех видах оказанных услуг, было конструктивным и плодотворным.

Мы на опыте убедились в надежности и высоком качестве работы специалистов компании ООО «ПРОМТЕХАЛЬП», и без доли сомнения рекомендуем эту компанию как профессионального, эффективного и надежного партнера.

Правление ТСЖ «Янтарный»

Председатель Правления ТСЖ «Янтарный»



Филиппов П.И.

## АССОЦИАЦИЯ

"ГОСУДАРСТВЕННО-КООПЕРАТИВНОЕ  
ОБЪЕДИНЕНИЕ РЫБНОГО ХОЗЯЙСТВА  
(РОСРЫБХОЗ)"

123001, г. Москва, К-1  
Ермолаевский пер., 18а  
тел. 650-09-44  
факс 650-05-80

12.05.2016 № 2-22/139  
На №

Генеральному директору  
ООО «ПРОМТЕХАЛЬП»  
А.Е.Покровскому

## Письмо отзыва

Выражаем благодарность за профессиональный подход и высокое качество предоставления услуг сотрудниками компании ООО «ПРОМТЕХАЛЬП» при проведении работ по сезонной очистке крыши от снега, наледи и сосулек с учетом конструктивных особенностей офисного здания Ассоциации «Государственно-кооперативного объединения рыбного хозяйства (Росрыбхоз)», расположенного на территории муниципального округа ЦАО по адресу: 123001, г. Москва, Ермолаевский пер., дом 22-26, стр. 1.

Лично выражаем особую благодарность руководителю проекта Сергею Ковальских за высокий уровень организации производственного процесса и строгое соблюдение норм охраны труда и техники безопасности при производстве высотных работ.

Мы на опыте убедились в надежности и высоком качестве работы компании ООО «ПРОМТЕХАЛЬП» и можем рекомендовать эту компанию как надежного, профессионального и эффективного исполнителя.

Заместитель Председателя



А.А.Мочалов



**PROMTEHALP**  
Знают - многие, умеют - единицы!

109202 г. Москва, ш. Фрезер, д. 5/1  
**+7 [499] 408-32-88**

[info@promtehalp.com](mailto:info@promtehalp.com)  
[www.promtehalp.com](http://www.promtehalp.com)

**Общество с Ограниченной Ответственностью "РусСтройСнаб"**

ИНН 7705524510 КПП 770501001  
Р/с 40702818080010003825  
В ООО № "АкадемРусБанк"  
К/с 3010181060000000238  
БИК 044552238  
ОКПО 13598370  
ОИАТО 4528560000  
ОГРН № 11127747105078

Юр. адрес 115054, г. Москва, ул. Туши Заслонской, д.4, стр.1, офис 3

Генеральный директор:

Киусева Т.А.

О компании РАРА "Профессиональная Ассоциация Промышленцев Альпинистов" могу написать только хорошие отзывы.

Не один год уже работаю с компанией, предоставляющими услуги по промышленному альпинизму, и могу сказать, что компания РАРА "Профессиональная Ассоциация Промышленцев Альпинистов" одна из лучших в своей сфере деятельности. Отличней коллектив, а также руководство компании, что немаловажно для работы в данной сфере деятельности.

Работы по антикоррозионной защите РАРА "Профессиональная Ассоциация Промышленцев Альпинистов" выполняла качественно и в срок.

Из больших плюсов для себя отметил:

а) Даже в поздней субботней или воскресный вечер с ними можно связаться по поводу заказа и обсудить его детали.

б) Оперативность реагирования. Оценка приехал к нам уже через полтора часа после первого звонка в компанию.

в) Отдельно хочется отметить профессиональное отношение и безопасность выполнения работ. Наша компания очень требовательна к технике безопасности, поэтому в состоянии оценить многое, непонятное простым смертным. Как я поняла из личной беседы с альпинистами, они все пришли на эту работу из спорта (а, как я знаю, далеко не всегда бывает так), и, очевидно, этим обуславливается их высокий уровень и профессионализм.

В целом также понравилась атмосфера в работе. Ребята в основном молодые, энергичные, и выполненею обязанностей подает ответственно. Бригада была небольшая, и не было обычных, в таких случаях бардака и хаоса, а напротив все действовало слаженно и очень организовано.

Спасибо РАРА "Профессиональная Ассоциация Промышленцев Альпинистов" за качество и профессионализм. Непременно будем обращаться к Вам снова!

Ген. Директор Киусева Т.А.



**ОБЩЕСТВО С ОГРАНИЧЕННОЙ ОТВЕТСТВЕННОСТЬЮ**

**"КЛАЙМТАЙМ"**

ОГРН 1117746897553

ИНН/КПП 7739794595/773901001

105077, г. Москва, Измайловский бульвар 40 стр.1

**Письмо - отзыв**

Иск. 25.07.2013 № 25/07/2013-1

Руководителю проектов

Д.Е. Зубкову

Уважаемый, Дмитрий Евгеньевич.

Общество с ограниченной ответственностью «КлаймТайм», выражает Вам и Вашим специалистам «РАРА» - "Профессиональная Ассоциация Промышленцев Альпинистов" свою признательность за качественно проведенные работы по герметизации межпанельных швов в жилом фонде района Южное Бутово.

Работы были выполнены в соответствии с действующими нормами и правилами, согласно техническому заданию, с надлежащим качеством и в установленный срок, за гарантийный период времени не возникло жалоб от жильцов, а значит все выполнено со 100% качеством.

Очень рады сотрудничеству с компанией «РАРА» - "Профессиональная Ассоциация Промышленцев Альпинистов" и рекомендуем их как ответственных исполнителей работ по ремонту и эксплуатации зданий, добросовестно выполняют пожелания клиентов. Желаю дальнейшего развития.

С Уважением!

Генеральный директор



**Отзыв о работе компании «РАРА»**

Руководителю проектов

Зубкову Д.Е.

Руководство ООО "Норд-М" выражает благодарность специалистам и рабочим бригадам компании «РАРА» - "Профессиональная Ассоциация Промышленцев Альпинистов". За ответственное отношение к работе в складских комплексах компании «Р&G». Рабочие успешно закончили обеспыливание складов в объеме 90 000 м.кв.

Весь комплекс работы выполнен качественно, в установленные сроки, согласно требованиям и нормативам, работы проводились в сложных условиях на высоте 20-ти метров, без остановки производственного процесса. Сотрудники проявили себя как опытные, квалифицированные и трудолюбивые специалисты.

Руководство ООО "Норд-М" выражает благодарность и готовность продолжать взаимовыгодное сотрудничество на других эксплуатирующихся объектах.

Генеральный директор ООО "Норд-М"



117042, г. Москва, Черемшин проезд, д. 56 корп. 1

тел. (495) 714-32-63, 714-48-63

Большое спасибо промышленным альпинистам из компании «ПромТехАльп» за оперативную и качественную помощь по демонтажу брандмауэра. От момента обращения до демонтажа прошло меньше суток. Спасибо!

Генеральный директор ООО «М.К. Зэта» Игнатенко Ю.В.



**PROMTEHALP**  
Знают - многие, умеют - единицы!

109202 г. Москва, ш. Фрезер, д. 5/1  
**+7 [499] 408-32-88**

[info@promtehalp.com](mailto:info@promtehalp.com)  
[www.promtehalp.com](http://www.promtehalp.com)



# Допуски - Документы





# Наиболее Известные Бренды Наши Довольные Клиенты



**PROMTEHALP**  
Знают - многие, умеют - единицы!

109202 г. Москва, ш. Фрезер, д. 5/1  
**+7 [499] 408-32-88**

[info@promtehalp.com](mailto:info@promtehalp.com)  
[www.promtehalp.com](http://www.promtehalp.com)

**“ЕСТЬ ТОЛЬКО ОДИН СПОСОБ ПРОДЕЛАТЬ  
БОЛЬШУЮ РАБОТУ – ПОЛЮБИТЬ ЕЕ”**

*Стив Джобс (1955-2011)*

109202 г. Москва, ш. Фрезер, д. 5/1

**+7 [499] 408-32-88**

[info@promtehalp.com](mailto:info@promtehalp.com)

[www.promtehalp.com](http://www.promtehalp.com)